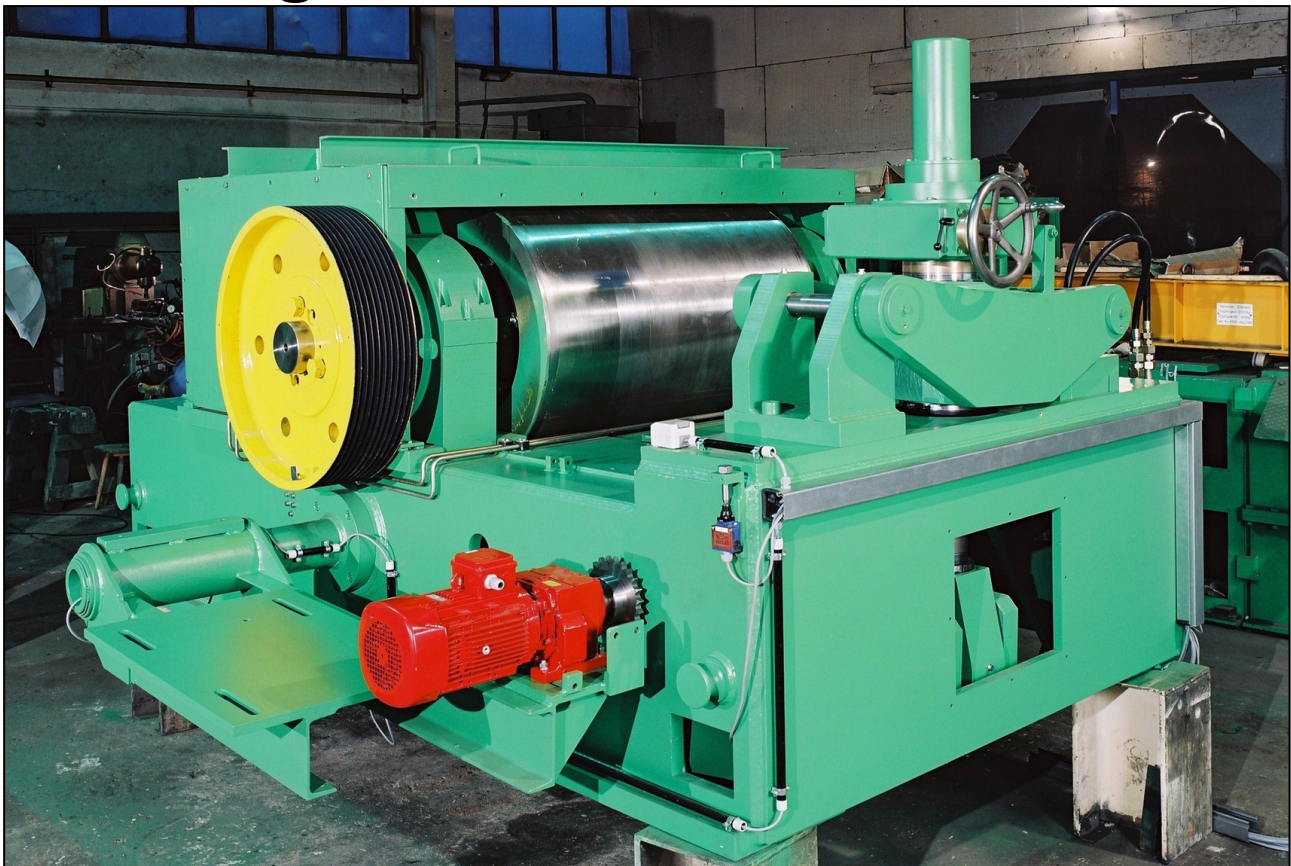


Schwingenwalzwerk PWF-H



Das Schwingenwalzwerk PWF-H ermöglicht die Feinvermahlung von keramischen Massen bis zu einem Walzenspalt von 0,6 mm. Eine steife Struktur in stabiler Schweißkonstruktion steht für die Einhaltung eingestellter Spaltweiten. Die parallel geführte Monoschwinge lässt eine einfache Veränderung des Spaltmaßes zu. Die Überlastsicherung wird sicher mit hydraulischen Zylinder und Hydraulikspeicher realisiert. Je nach Art der zu vermahlenden Hartstoffe ist ein Betrieb in Gleichlauf oder Differentiallauf möglich. Eine hydraulische Schaberanstellung erlaubt ein schwingungsfreies Abschaben der Walzen.

Insbesondere in Verbindung mit der Walzendrehmaschine Typ WDM ist eine effektive Vermahlung bei kurzen Stillstandzeiten für Wartung gegeben.

Bezeichnung	Einheit	PWF 88-H	PWF 810-H	PWF 812-H	PWF 815-H
Walze \varnothing	mm	800	800	800	800
Walzenbreite	mm	800	1.000	1.200	1.500
Gewicht Walzwerk ca.	t	16,0	17,9	23,7	26,9
Max. Walzengeschwindigkeit	m/s	22	22	22	22
Nennleistung	kW	2 x 55	2 x 90	2 x 110	2 x 132
Kapazität (Spalt 0,8 mm) ca.	t/h	32	40	48	60

