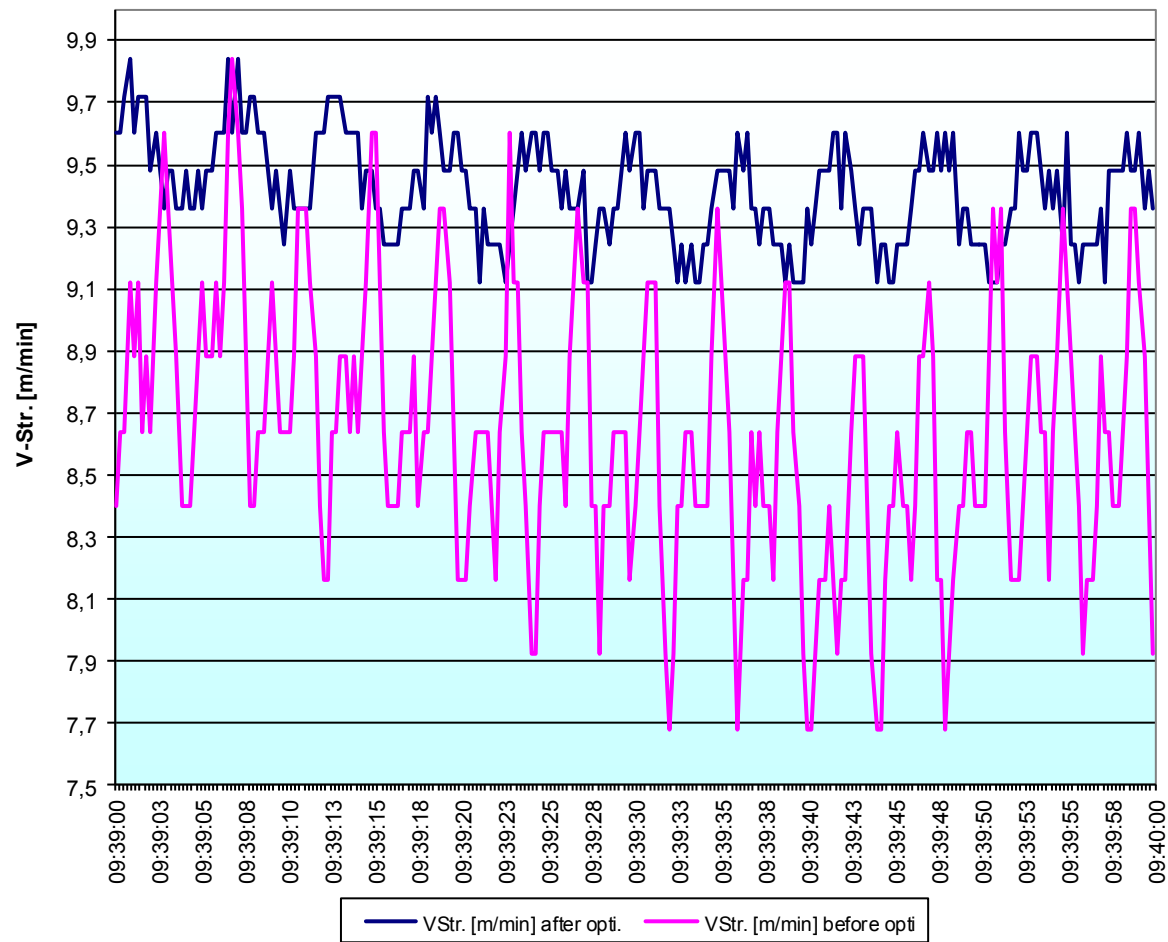
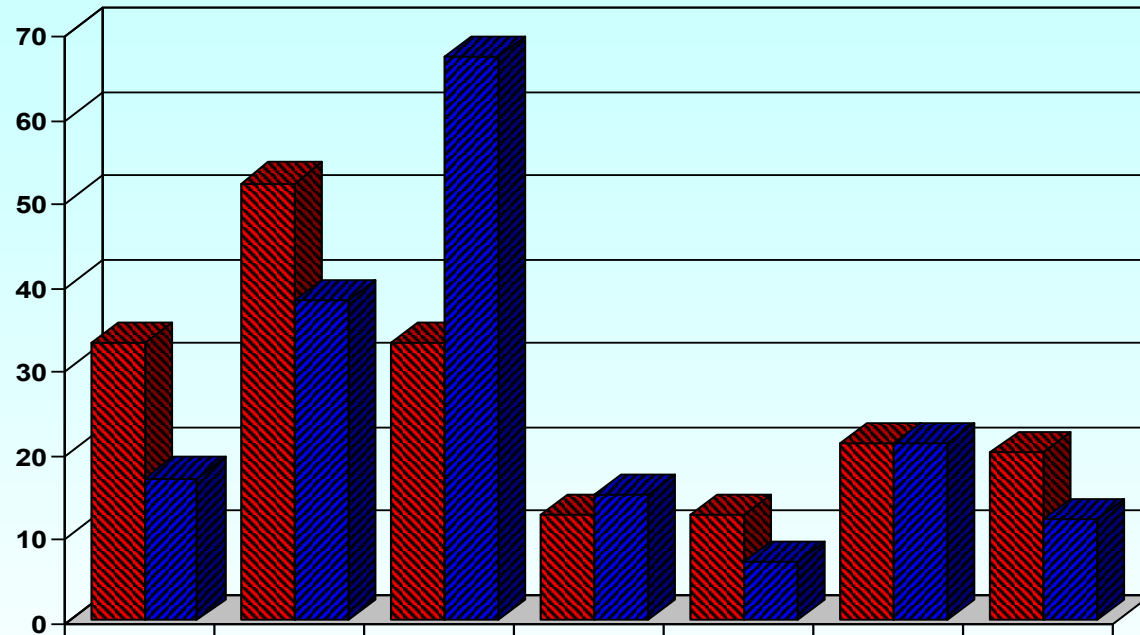


nach der Optimierung:
V-Str. Ø 9,4 m/min
mit 10,5 U/min
Δ V-Strang 6%

vor der Optimierung:
V-Str. Ø 8,5 m/min
mit 15 U/min
Δ V-Strang 19%





	Stromauf- nahme x	Temperat- ur	Wirkungs- grad	Strangge- schwindi- gkeit	Schneck- en- drehzahl	Druck im Preßkopf	Energie KW
■ vor der Optimierung	33	52	33	12,5	12,5	21	20,00
■ nach der Optimierung	16,9	38	67	15	7	21	12,00