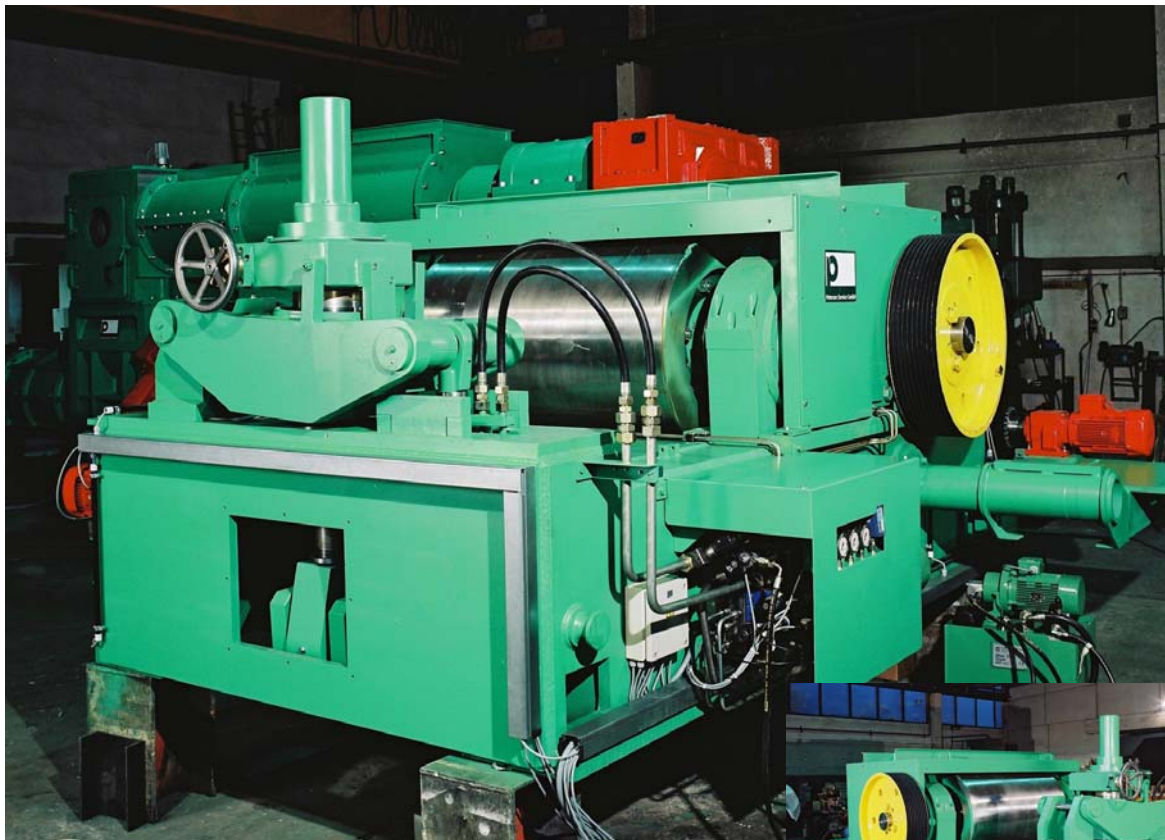


Feinwalzwerk PWF



Das Feinwalzwerk Serie PWF-H ist die zuverlässige und bewährte Maschine, wenn es um die Feinvermahlung von keramischen Massen für die Vormauer-, Hintermauer- und Dachziegelindustrie geht. Eine steife Struktur in stabiler Schweißkonstruktion steht für die Einhaltung eingestellter Spaltweiten. Die parallel geführte Monoschwinge lässt eine einfache Veränderung des Spaltmaßes zu. Die Überlastsicherung wird sicher mit einem Bruchstück oder mit einem hydraulischen Zylinder und Hydraulikspeicher beim Typ PWF-H realisiert. Über einen separaten Hilfsantrieb, der bei Bedarf schnell eingekuppelt werden kann, ist ein schnelles Abdrehen der Walze gegeben.

Selbstverständlich kann der Walzenantrieb auch über Frequenzumrichter realisiert werden. Die pneumatische Schaberanstellung erlaubt ein schwingungsfreies Abschaben der Walzen.

Insbesondere in Verbindung mit der Walzendrehmaschine Typ WDM ist eine effektive Vermahlung bei kurzen Stillstandszeiten für Wartung gegeben

Bezeichnung	Einheit	PWF88	PWF810	PWF812
Walzendurchmesser	mm	800	800	800
Walzenbreite	mm	800	1.000	1.200
Gewicht	kg	ca. 16.000	ca. 20.000	ca. 23.700
Nenn Drehmoment	Nm	43.000	63.500	107.000
Antriebsleistung	kW	2 x 55	2 x 90	2 x 110
Austragsleistung (bei Spalt 0,8 mm) ca.	m ³ /h	25	33	40

Geschäftsführer: Klaus Schüle
Kreuztaler Straße 7
D-57250 Netphen (Dreis-Tiefenbach)
mail@petersenservice.de
www.petersenservice.de

Telefon +49 (0) 271 77235-0
Telefax +49 (0) 271 77235-50
Registergericht: Siegen HRB 3236
Ust.-Id.-Nr: DE 126 581 415